



Podręcznik do
platformy
MetaTrader

4

System transakcyjny MetaTrader (MT 4) jest jednym z pierwszych systemów handlu na rynku instrumentów pochodnych OTC, powstałym we współpracy z jedną z wiodących na światowym rynku firm specjalizujących się we wdrażaniu elektronicznych systemów handlu. Obecnie jedna z najpopularniejszych na świecie i najbardziej zaawansowanych platform do handlu oraz szczegółowej analizy technicznej. Chcesz handlować na rynku CFD? MetaTrader jest idealnym rozwiązaniem dla Ciebie.

Najważniejsze funkcje:

- Platforma MetaTrader pozwala handlować na rynku Forex, towarach i indeksach giełdowych, również z giełd zagranicznych
- dostępna zarówno w wersji demonstracyjnej jak i na rachunkach rzeczywistych
- możliwość zakładania i prowadzenia rachunków rzeczywistych w PLN, USD i Euro
- aplikacja w polskiej wersji językowej
- standardowa wielkość lota na rachunkach Basic, Standard i Professional to 100 000 jednostek waluty bazowej,
- minimalna wielkość transakcji to 0,01 kontraktu (mikrolot).
- niesamowita intuicyjność połączona z olbrzymią ilością narzędzi do analizy technicznej
- ponad 30 wskaźników analizy technicznej oraz możliwość wzbogacenia platform o dodatkowe zewnętrzne wskaźniki
- nieograniczona ilość interaktywnych i aktualnych wykresów pozwalających na handel z poziomu wykresów i modyfikację zleceń
- bądź na bieżąco z najnowszymi wiadomościami i informacjami z rynku, dzięki publikacjom najważniejszych światowych agencji informacyjnych: ISB, Euromoney i DJ
- nieograniczone możliwości automatyzacji handlu: użyj systemów automatycznych, które zrealizują Twoją strategię za Ciebie

Wymagania

sprzętowe:

Platforma internetowa MetaTrader działa w środowisku systemu operacyjnego Microsoft

Windows

98SE/ME/2000/XP/2003/Vista lub nowszym. Wymagania sprzętowe ograniczają się tylko do wymagań danego systemu

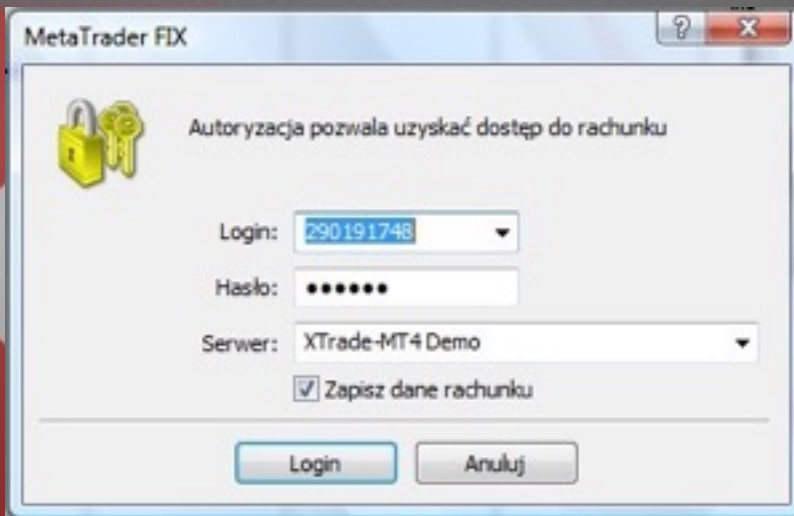
operacyjnego.

Podstawowym warunkiem prawidłowego działania platformy internetowej MetaTrader jest posiadanie

dostępu do Internetu.

Aby pobrać platformę MetaTrader odwiedź stronę internetową <http://www.xtb.pl> i kliknij na przycisk Otwórz darmowe konto demo. Po wypełnieniu formularza rejestracyjnego otrzymasz email z Twoim loginem i hasłem oraz bezpośredni link do pobrania programu instalacyjnego. Możesz wybrać platformę MetaTrader lub używać MetaTrader Web Access platformy transakcyjnej działającej bezpośrednio w przeglądarce internetowej, która działa również w systemie MacOS.

Po zainstalowaniu programu użyj dostarczonych w emailu rejestracyjnym danych do logowania: loginu i hasła.



Możesz wybrać serwer MetaTrader: : XTrade -MT4 Demo - dla kont demo, pozostałe serwery oznaczone Real są dla klientów XTB posiadających konta rzeczywiste.

Pamiętaj! Klienci posiadający rachunki rzeczywiste otrzymują dane do logowania od doradców z Działu Obsługi XTB.

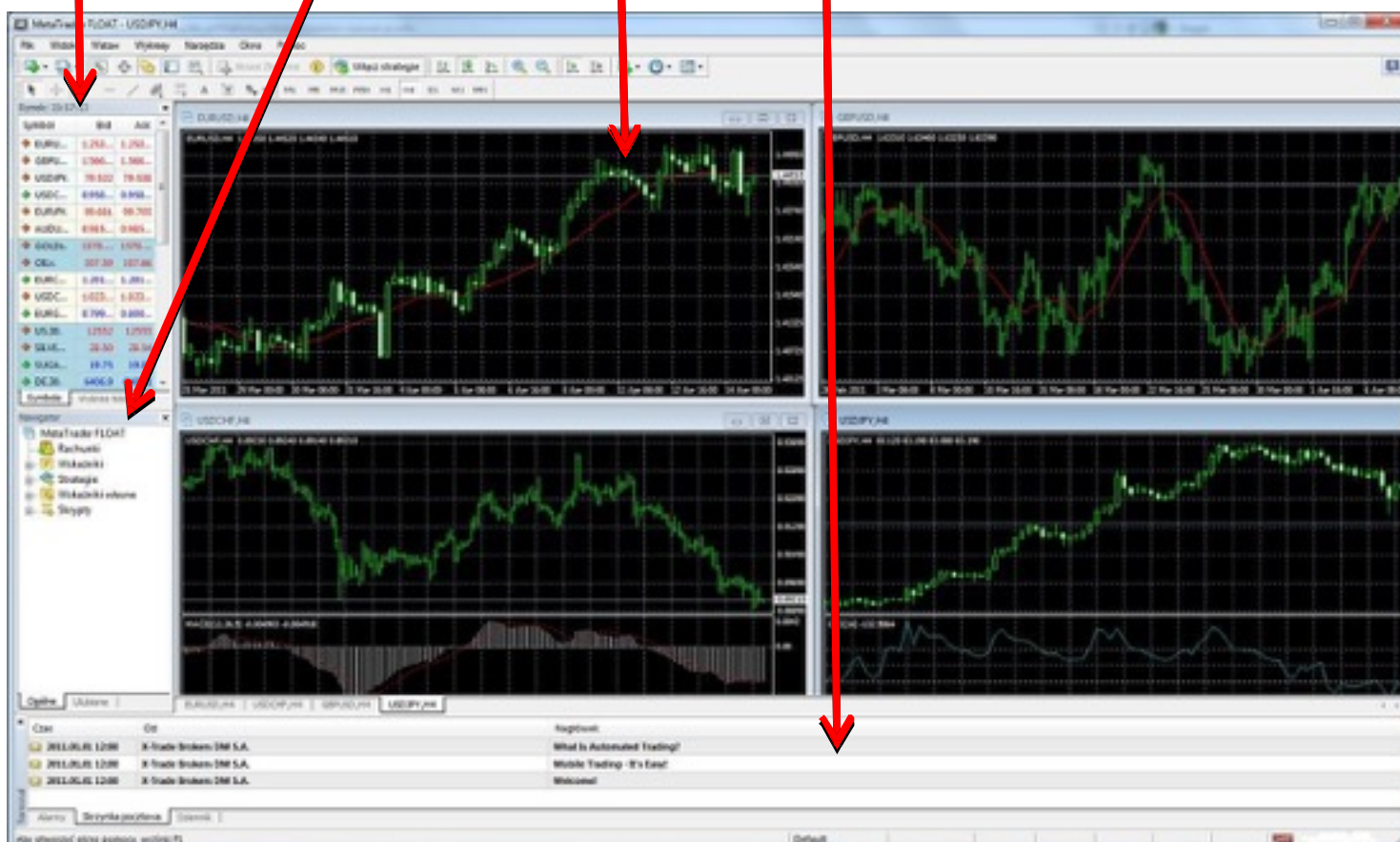
Przy pierwszym zalogowaniu pokazuje się domyślny układ okienek:

A. Rynek

B. Okno Navigator

C. Wykresy

E. Terminal



MetaTrader pozwala na dostosowanie okien do własnych preferencji. Aby to zrobić, kliknij lewym przyciskiem myszy i przytrzymaj na karcie, na przykład “Wykresy” i przeciągnij do dowolnego miejsca na ekranie.

Pełny Ekran:

Aby powiększyć lub zmniejszyć okno kliknij dwa razy na górny pasek wybranego okna. Wszystkie zmiany zapisane w preferencjach będą wykorzystane podczas następnego logowania.

Rynek

Symbol	Bid	Ask
EURUSD.	1.22003	1.22017
GBPUSD.	1.54325	1.54346
USDJPY.	79.267	79.282
USDCHF.	0.98428	0.98448
EURJPY.	96.708	96.731
AUDUSD.	1.01711	1.01732
USDCAD.	1.01682	1.01713
EURGBP.	0.79038	0.79059
US.30.	12538	12541
SILVERs.	27.33	27.39
SUGARs.	22.50	22.56
DE.30.	6463.9	6465.1
FRA.40.	3147.1	3148.5
ITA.40.	13549	13572
SPA.35.	6583	6590
UK.100.	5592.1	5594.0

Symbol | Wykres tickowy

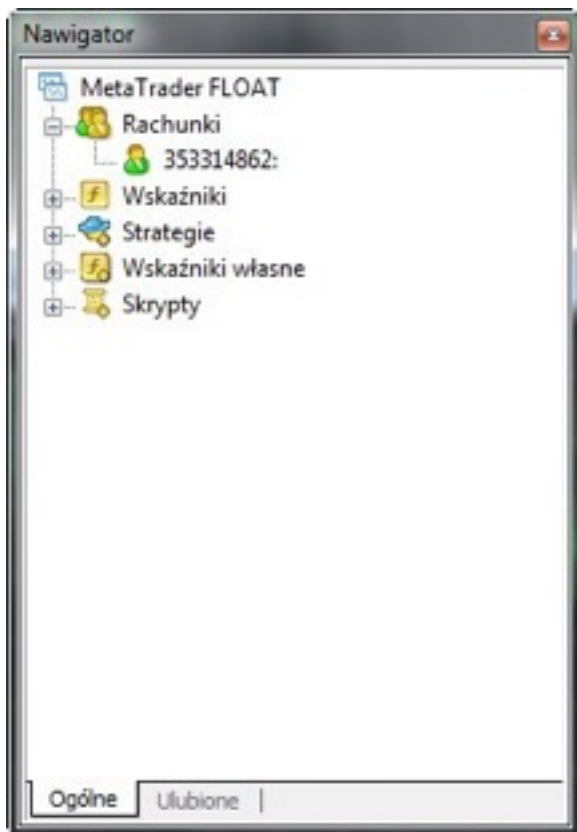
entów finansowych dostępnych na platformie ranie transakcji.

Klikając dwa razy na dany instrument przywołamy okno zlecenia, które posłuży do zawarcia transakcji na rynku.

Klikając prawym klawiszem myszy i zaznaczając „pokaż wszystkie instrumenty” mamy dostęp do wszystkich instrumentów notowanych na platformie.

1. kwotowania: Ask, Bid
2. kupno po cenie Ask
3. sprzedaż po cenie Bid

Umożliwia on błyskawiczny i wygodny dostęp do wielu użytecznych narzędzi platformy MetaTrader. Może być aktywowany poprzez wybranie „Nawigator” z menu „Widok”, lub poprzez kombinację klawiszy CTRL+N.



Zawartość Nawigatora

Rachunki - zawiera aktualnie dostępne dla klienta konta transakcyjne demo oraz real.

Wskaźniki - lista dostępnych wskaźników. Dwukrotne kliknięcie spowoduje dodanie wskaźnika do obecnie aktywnego wykresu.

Strategie - lista strategii, które zgodnie z założonymi parametrami będą automatycznie zawierać transakcje.

Wskaźniki własne - wskaźniki pobrane i dodane do platformy.

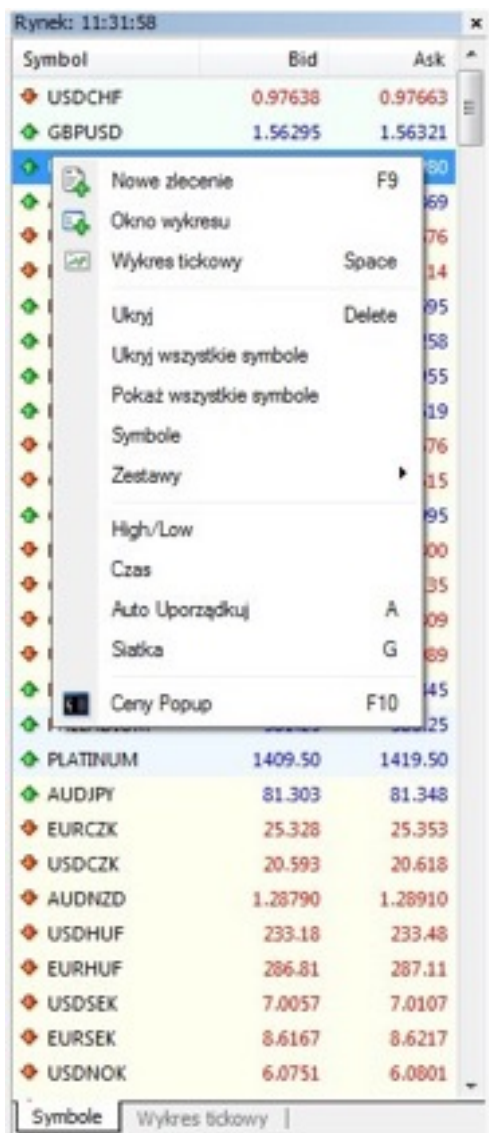
Skrypty - są to programy napisane w języku MQL4 i przeznaczone do egzekwowania określonych funkcji.

X-Trade Brokers Dom Maklerski S.A. Ogrodowa 58, 00-876 Warszawa, Polska.

MetaTrader pozwala na analizę wykresów aktualizowanych w czasie rzeczywistym. Istnieje kilka możliwości wyświetlenia nowego wykresu:

Metoda 1:

Aby dodać nowy wykres prezentujący zmiany cen danego instrumentu kliknij prawym przyciskiem myszy w oknie Rynek, a następnie wybierz „Okno wykresu”



Metoda 2:

Alternatywnie możesz przeciągnąć, trzymając lewym przyciskiem myszy, dany instrument z okna Rynek i upuścić go w oknie Wykresu.

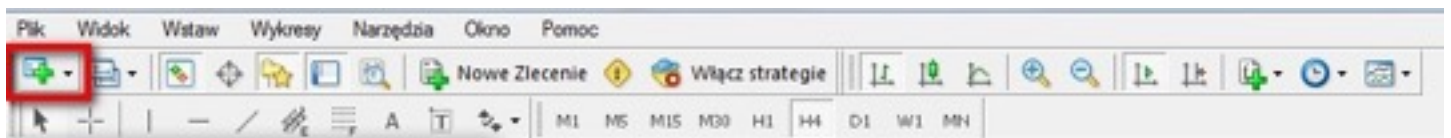
Rynek: 14:18:27

Symbol	Bid	Ask
EURUSD.	1.21763	1.21777
GBPUSD.	1.55206	1.55227
USDJPY.	79.016	79.031
USDCHF.	0.98617	0.98639
EURJPY.	96.218	96.238
AUDUSD.	1.02040	1.02061
GOLDs.	1580.51	1580.95
OILs.	101.50	101.56
EURCHF.	1.20085	1.20108
USDCAD.	1.01550	1.01574
EURGBP.	0.78443	0.78464
US.30.	12666	12669
SILVERs.	26.95	26.99
SUGARs.	22.71	22.77
DE.30.	6543.9	6544.6

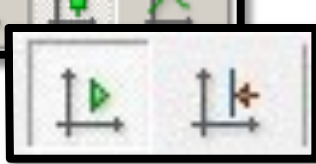
Symbole | Wykres tickowy

Metoda 3:

Otworzyć wykres możemy również używając funkcji „Nowy wykres” na pasku zadań.



Metoda 4:



Należy wybrać na pasku zadań zakładkę Plik, a następnie „Nowy Wykres”.



Analiza rynku na platformie MetaTrader:

Rodzaje wykresów

Funkcje „Zoom In” oraz „Zoom out” (powiększanie, zmniejszanie wykresu)



Przesuwanie wykresów



Na platformie dostępne są następujące rodzaje wykresów:

- 1) Wykresy świecowe

- 2) Wykresy liniowe

- 3) Wykresy słupkowe

Przesunięcia wykresu:

„Auto przesuwanie”:


Automatycznie wyświetla część wykresu, na której są aktualne dane.

„Przesunięcie wykresu”:

Dane wyświetlane są z „marginesem” z prawej strony, uniemożliwia przypadkowe pominięcie danych w analizie.

By zmodyfikować wygląd wykresu i wygląd wyświetlanych informacji kliknij prawym klawiszem na oknie wykresu i wybierz „Właściwości”. Pojawi się okno, gdzie możesz zmodyfikować kolorystykę w zakładce „Kolory”, a także właściwości w zakładce „Ogólne”

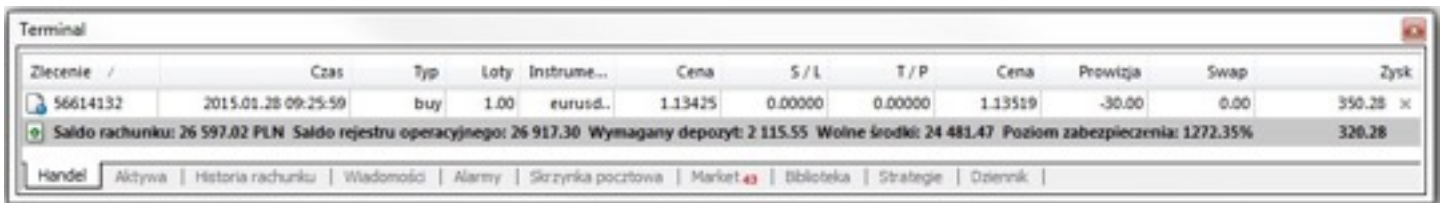




M1 M5 M15 M30 H1 H4 | D1 W1 MN

- minutowe
- pięciominutowe
- piętnastominutowe
- trzydziestominutowe
- godzinne
- czterogodzinne
- dzienne
- tygodniowe
- miesięczne

Terminal pozwala monitorować otwarte transakcje i kontrolować otwarte pozycje w czasie rzeczywistym. Można go aktywować w menu „Widok” lub wciskając CTRL+T.



Zlecenie /	Czas	Typ	Loty	Instrume...	Cena	S / L	T / P	Cena	Prowizja	Swap	Zysk
56614132	2015.01.28 09:25:59	buy	1.00	eurusd..	1.13425	0.00000	0.00000	1.13519	-30.00	0.00	350.28 x
Saldo rachunku: 26 597.02 PLN Saldo rejestru operacyjnego: 26 917.30 Wymagany depozyt: 2 115.55 Wolne środki: 24 481.47 Poziom zabezpieczenia: 1272.35%											
326.28											

Handel | Aktywa | Historia rachunku | Wiadomości | Alarmy | Skrzynka pocztowa | Market 43 | Biblioteka | Strategie | Dziennik

Terminal - zakładka „Handel”

Saldo rachunku (Balance) - wartość rachunku przed otwarciem pozycji

Saldo rejestru operacyjnego (Equity) - wielkość uwzględniająca zysk/stratę na otwartych pozycjach

Wymagany depozyt zabezpieczający (Margin) - środki zabezpieczone na rachunku pod daną pozycję (Depozyt)

Wolne środki (Free margin) - wartość kapitału, który może stanowić zabezpieczenie kolejnych transakcji, lub zostać wypłacony z rachunku

Poziom zabezpieczenia (Margin level) - wskaźnik wbudowany w platformę transakcyjną MetaTrader ukazujący ilokrotnie nasz kapitał przewyższa depozyt pobrany pod otwarte transakcje

Uwaga! Pozycja zostaje zamknięta, gdy wskaźnik osiągnie wartość 30% lub spadnie poniżej.

Terminal - zakładka „Aktywa”

Środki - symbol waluty lub nazwa instrumentu finansowego

Wolumen - wielkość otwartej pozycji na danym instrumencie, dla środków pieniężnych wolumen wskazuje na maksymalną wielkość pozycji, która mogłaby zostać otwarta z wykorzystaniem dźwigni finansowej

Kurs - kurs waluty lub instrumentu finansowego w zależności od waluty depozytowej

Symbol waluty - wielkość waluty depozytowej bez dźwigni dla pozycji na danym instrumencie finansowym

Graf - graficznie zilustrowanie pozycji długich lub krótkich w zależności od ustawienia

Terminal - zakładka „Historia rachunku”

Zawiera historię zamkniętych zleceń oraz wynik nieuwzględniający aktualnie otwartych pozycji.

Pozwala również na generowanie zestawień zawartych transakcji. By wygenerować raport klikamy prawym klawiszem

myszki wybieramy interesujący nas przedział czasowy, a następnie „Zapisz Raport”.

X-Trade Brokers													
Account: 53182		Name: Tomek		Currency: PLN				2006 September 27, 17:23					
Closed Transactions:													
Ticket	Open Time	Type	Lots	Item	Price	S/L	T/P	Close Time	Price	Commission	Taxes	Swap	Profit
1325140	2006.09.01 20:16	buy stop	1.00	eurusd	1.2880	0.0000	0.0000	2006.09.01 20:17	1.2838				cancelled
1300696	2006.08.28 09:53	sell	0.00	palladium	343.50	0.00	0.00	2006.09.04 14:36	343.50	0.00	0.00	0.00	0.00
1417723	2006.09.27 12:51	sell	0.10	plncash	2956	0	0	2006.09.27 12:51	2961	0.00	0.00	0.00	-50.00
1417304	2006.09.27 11:11	buy	0.50	eurpln	3.9794	3.9714	3.9784	2006.09.27 12:29	3.9784	0.00	0.00	0.00	-50.00
1343794	2006.09.07 15:26	buy	0.10	eurusd	1.2723	1.2662	1.2790	2006.09.08 15:05	1.2662	0.00	0.00	-3.48	-191.65
1300655	2006.08.28 09:52	buy	0.10	palladium	348.50	0.00	0.00	2006.09.04 14:36	343.50	0.00	0.00	-68.04	-771.95
1349185	2006.09.08 15:41	buy	1.00	eurusd	1.2677	1.2630	0.0000	2006.09.15 15:50	1.2630	0.00	0.00	-242.26	-1 464.57
1347324	2006.09.08 09:37	sell	1.50	gbpsd	5.8791	0.0000	0.0000	2006.09.19 22:03	5.8992	0.00	0.00	-554.63	-2 865.00
1335668	2006.09.06 10:40	buy	1.00	eurusd	1.2830	0.0000	0.0000	2006.09.19 22:03	1.2678	0.00	0.00	-448.07	-4 426.28
1279351	2006.08.21 15:55	sell	1.00	plncash	2970	0	0	2006.09.04 14:35	3086	0.00	0.00	610.80	-11 600.00
										0.00	0.00	-705.68	-21 419.45
Closed P/L:													-22 125.13
Open Trades:													
Ticket	Open Time	Type	Lots	Item	Price	S/L	T/P	Price	Commission	Taxes	Swap	Profit	
1406130	2006.09.25 09:05	buy	1.20	palladium	318.50	0.00	0.00	314.50	0.00	0.00	-218.39	-7 496.88	
1279350	2006.08.21 15:55	buy	1.00	plncash	2975	0	0	2926	0.00	0.00	-3 405.20	-4 900.00	
									0.00	0.00	-3 623.59	-12 396.88	
Floating P/L:													-16 020.47
Working Orders:													
Ticket	Open Time	Type	Lots	Item	Price	S/L	T/P	Market Price					
No transactions													
Summary:													
Deposit/Withdrawal:			0.00		Credit Facility:			0.00					

Wygenerowane zestawienie zawiera wszelkie informacje na temat transakcji zawartych przez nas na rynku takich jak m.in. numer rachunku, walutę, typ transakcji, wynik transakcji i wiele innych.

Terminal - zakładka „Wiadomości”

MetaTrader zapewnia dostęp do wiadomości w czasie rzeczywistym od wiodących dostawców informacji ze światowych rynków.

Terminal - zakładka „Alarmy”

Umożliwia wgląd w ustawione alarmy oraz ich modyfikację. Aby utworzyć nowy alarm należy wybrać w menu opcję

„Utwórz”, a następnie wprowadzić określone parametry takie jak:

„Akcja” czynność jaka ma nastąpić po uruchomieniu alarmu (np. sygnał dźwiękowy, wysyłanie wiadomości)

„Symbol” wybór instrumentu, którego ma dotyczyć alarm

„Warunek” po spełnieniu którego alarm zacznie działać

Terminal - zakładka „Skrzynka pocztowa”

Pozwala przeglądać pocztę od XTB na

platformie. Terminal - zakładka „Market”

Miejsce, w którym możemy zakupić lub pobrać bezpłatnie wskaźniki, skrypty do platformy, magazyny oraz książki

poświęcone inwestycjom na rynkach Forex.

Terminal - zakładka „Biblioteka”

Biblioteka wskaźników, skryptów oraz automatycznych strategii z możliwością bezpośredniego pobrania na platformę.

Terminal - zakładka „Strategie”

Umożliwia przeglądanie informacji na temat strategii automatycznych.

Terminal - zakładka „Dziennik”

Zawiera informacje na temat działań przeprowadzonych na platformie od momentu ostatniego zalogowania takich jak: informacje o logowaniu, połączeniach z serwerem (lub ich braku), złożonych zleceniach, przeprowadzonych modyfikacjach, itp.



Okno danych

Aby uruchomić okno danych na platformie MetaTrader należy uruchomić zakładkę Widok -> „Okno danych” lub wykorzystać skrót klawiaturowy CTRL+D.

Prezentuje informacje takie jak; wartość wskaźników, czy poziomy instrumentu finansowego, zawarte na aktywnym w danej chwili wykresie.

Okno danych x	
EURUSD, Daily	
Date	2011.08.09
Open	1.41630
High	1.43967
Low	1.41521
Close	1.43910
Volume	129294

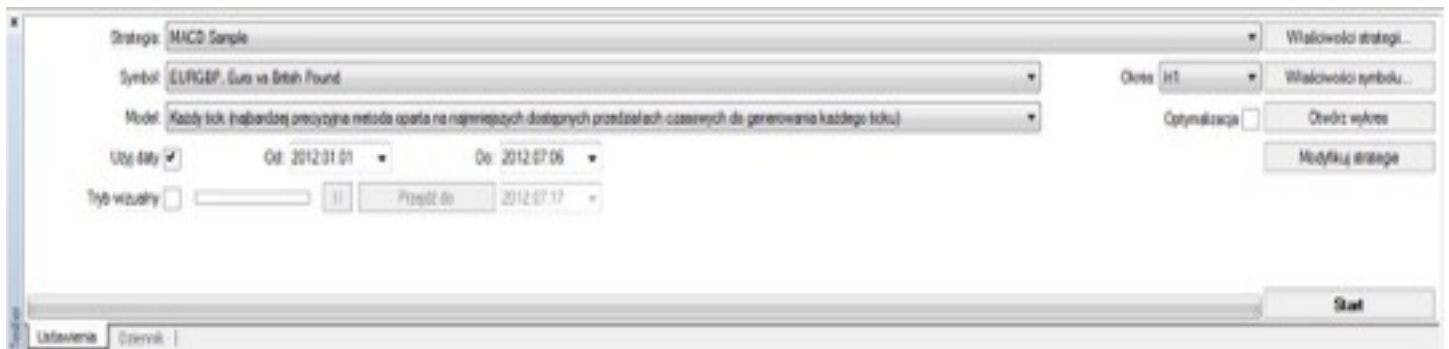
Tester automatycznych strategii

Jest to zbiór metod, w którym komputer odgrywa znacznie większą rolę niż inwestor w trakcie realizacji zleceń. Automatyczny handel pozwala wyręczyć inwestora komputerem, który zawiera dokładnie takie transakcje jakie zdefiniował wcześniej inwestor. Handel automatyczny to również całkiem nowe wskaźniki i wykresy techniczne tworzone przez użytkowników.

Zalety automatycznego handlu:

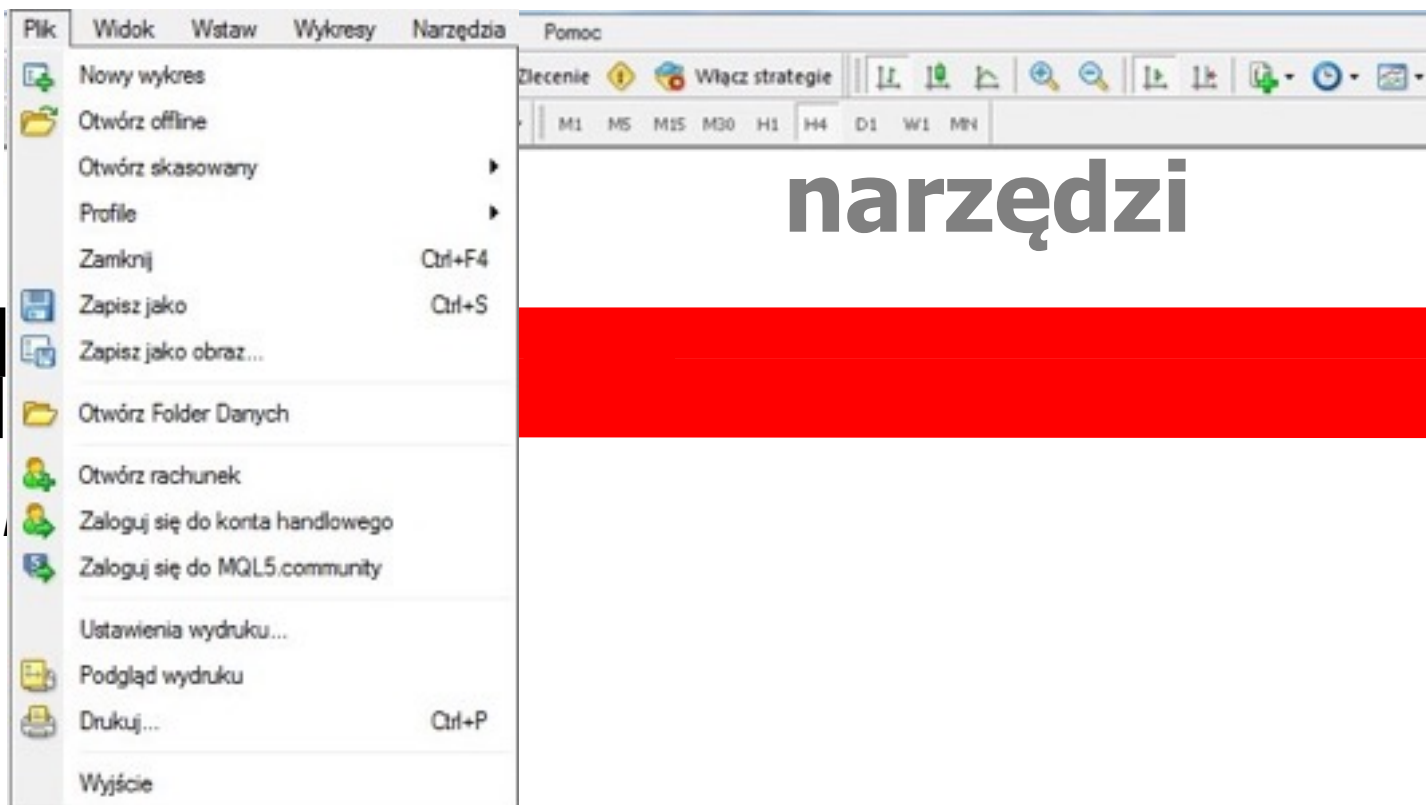
- szybsze wykonywanie zleceń
- oszczędność czasu
- nieuleganie emocjom bez względu na sytuację rynkową
- możliwość konstruowania własnych strategii inwestycyjnych

Aby uruchomić tester strategii na platformie Meta Trader należy uruchomić zakładkę Widok -> Tester Strategii lub wykorzystać skrót klawiaturowy CTRL +R .



Na platformie MetaTrader można dokonać testu Automatycznej Strategii na trzy sposoby:

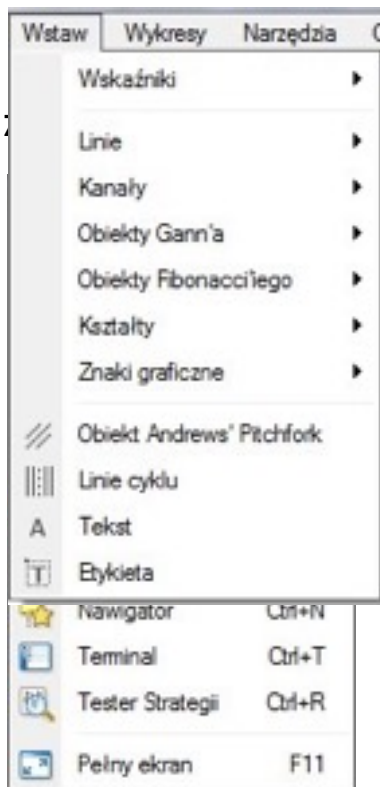
1. Backtesting czyli testowanie automatu na danych historycznych
2. Demotesting czyli testowanie automatu na rachunku demonstracyjnym, na cenach bieżących
3. Realtesting czyli testowanie automatu na rachunku rzeczywistym



Zakładka „Plik”

Pozwala wyświetlić nowy wykres, otworzyć skasowany jak również zarządzać wykresami poprzez ich grupowanie dzięki zakładce „Profile”.

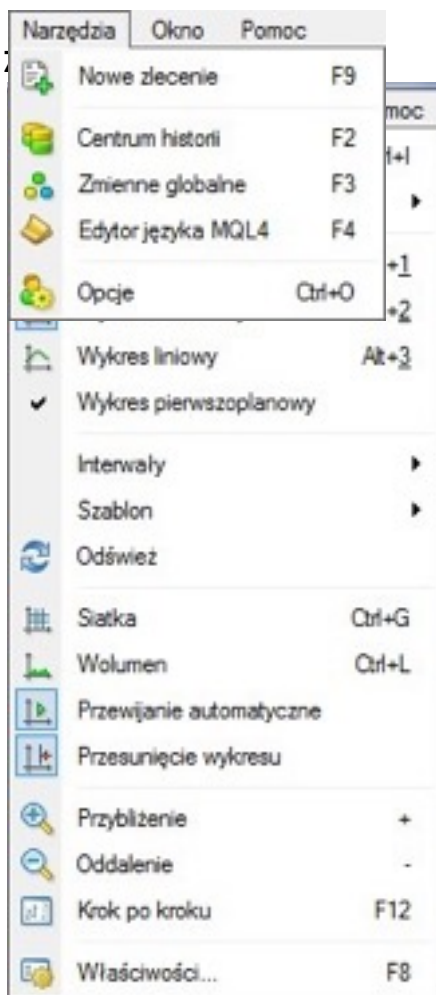
W tym miejscu możemy również zalogować się do platformy bądź wylogować się z rachunku.



Zawiera zakładki do zarządzania oknami, paskami narzędzi, jak również pozwala na wybór języka.

Zakładka „Wstaw”

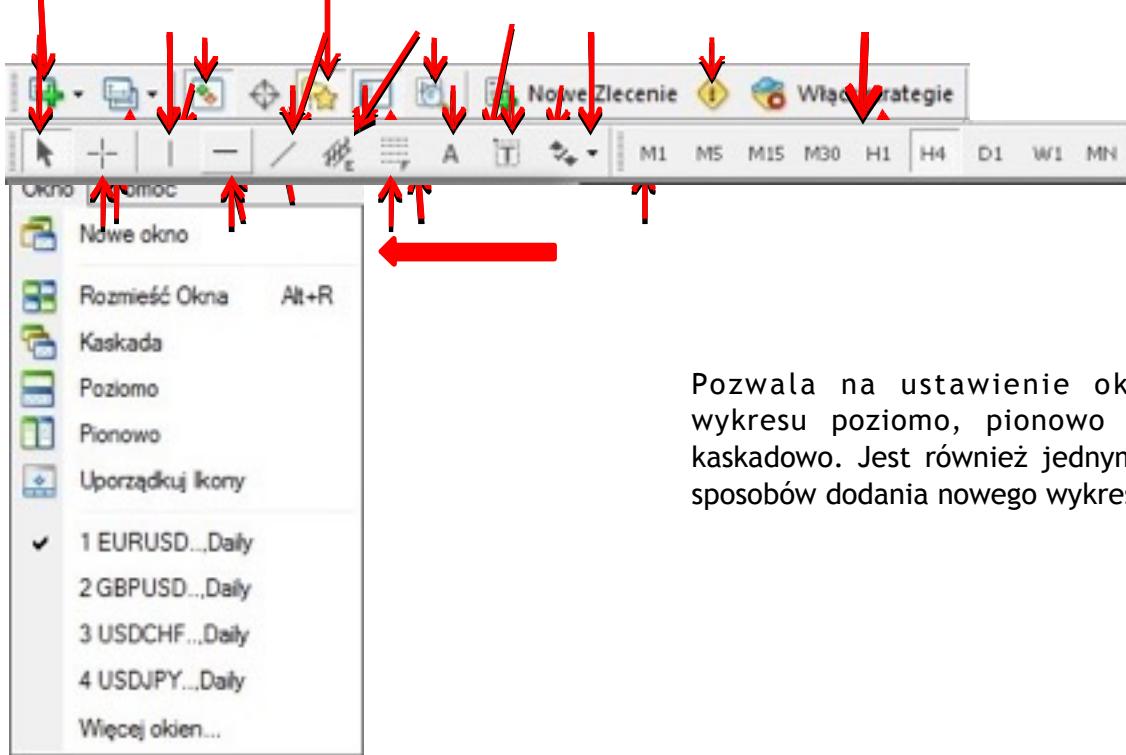
Pozwala na wstawianie wskaźników oraz obiektów wspomagających analizę techniczną.



Zakładka ta zawiera wszelkie funkcje przydatne w zarządzaniu wykresami: otwiera listę wskaźników nałożonych na aktywny wykres, umożliwia wybór interwałów czasowych, zmianę istniejącego typu wykresu (np. z liniowego na wykres świecowy) przesuwanie wykresu oraz pomniejszanie i powiększanie go.

Zakładka „Narzędzia”

Zawiera takie okna jak: Nowe Zlecenie, Centrum Historii czy Opcje (pozwala na konfigurację ustawień platformy)



Pozwala na ustawienie okien wykresu poziomo, pionowo lub kaskadowo. Jest również jednym ze sposobów dodania nowego wykresu.

Standardowy pasek narzędzi:

Nowy wykres

Nawigator

Okno Rynek

Tester Strategii

MetaEditor

Zarządzanie profilami

Terminal

Nowe Zlecenie

Włącz strategię

Okno
Danych

Pasek wykresów:

Wykres słupkowy

Oddal

Wskaźniki

Wykres liniowy

Auoprzesuwanie

Okresy

Świece

Przybliż

Przesunięcie wykresu

Szablony

Pasek obiektów:

Linia pionowa

Równoległy kanał

Strzałki

Interwały czasowe

Kursor

Linia trendu

Tekst

Etykieta

Krzyżyk

Linia pozioma

Poziomy Fibonacciego

Handel

Rynek: 09:57:37

Symbol	Bid	Ask
EURUSD.	1.22003	1.22017
GBPUSD.	1.54325	1.54346
USDJPY.	79.267	79.282
USDCHF.	0.98428	0.98448
EURJPY.	96.708	96.731
AUDUSD.	1.01711	1.01732
GOLDs.	1577.09	1577.70
OILs.	101.10	101.16
EURCHF.	1.20084	1.20108
USDCAD.	1.01682	1.01713
EURGBP.	0.79038	0.79059
US.30.	12538	12541
SILVERs.	27.33	27.39
SUGARs.	22.50	22.56
DE.30.	6463.9	6465.1
FRA.40.	3147.1	3148.5
ITA.40.	13549	13572
SPA.35.	6583	6590
UK.100.	5592.1	5594.0

Symbol Wykres tickowy

Nowe zlecenie F9

Okno wykresu

Wykres tickowy Space

Ukryj Delete

Ukryj wszystkie symbole

Pokaż wszystkie symbole

Symbol

Zestawy

High/Low

Czas

Auto Uporządkuj A

Siatka G

Ceny Popup F10

dwukrotne kliknięcie lewym przyciskiem myszy na
wybrany instrument w oknie Rynek:

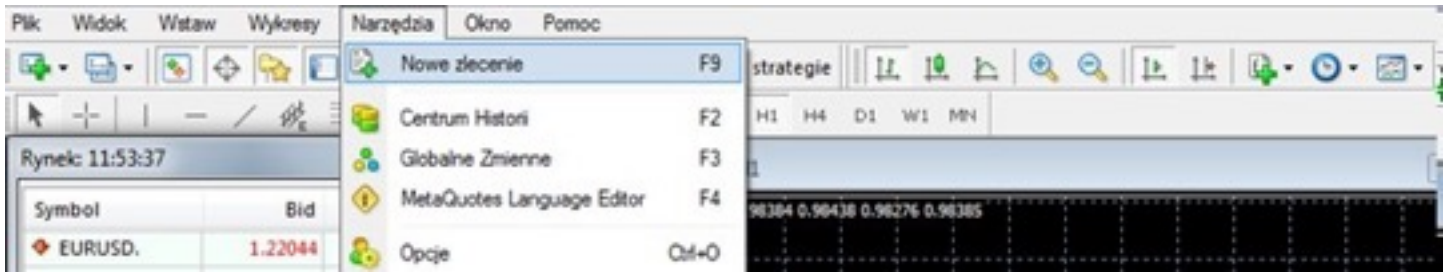
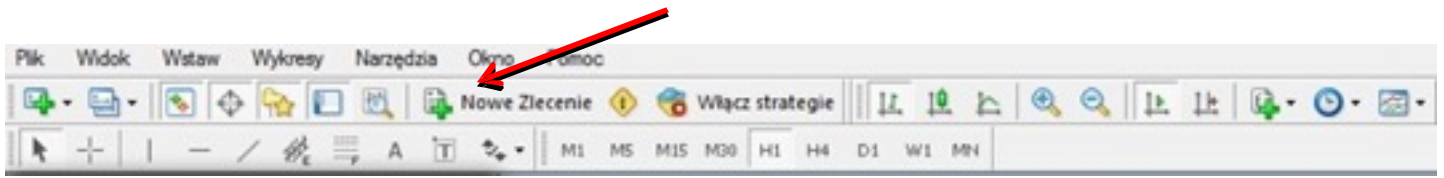
Rynek: 09:57:37

Symbol	Bid	Ask
EURUSD.	1.22003	1.22017
GBPUSD.	1.54325	1.54346
USDJPY.	79.267	79.282
USDCHF.	0.98428	0.98448
EURJPY.	96.708	96.731
AUDUSD.	1.01711	1.01732
GOLDs.	1577.09	1577.70
OILs.	101.10	101.16
EURCHF.	1.20084	1.20108
USDCAD.	1.01682	1.01713
EURGBP.	0.79038	0.79059
US.30.	12538	12541
SILVERs.	27.33	27.39
SUGARs.	22.50	22.56
DE.30.	6463.9	6465.1
FRA.40.	3147.1	3148.5
ITA.40.	13549	13572
SPA.35.	6583	6590
UK.100.	5592.1	5594.0

Symbol Wykres tickowy

Metoda 2

W oknie Rynek zlecenie można również złożyć klikając prawym przyciskiem myszy na wybranym instrumencie a następnie wybierając 'Nowe zlecenie':

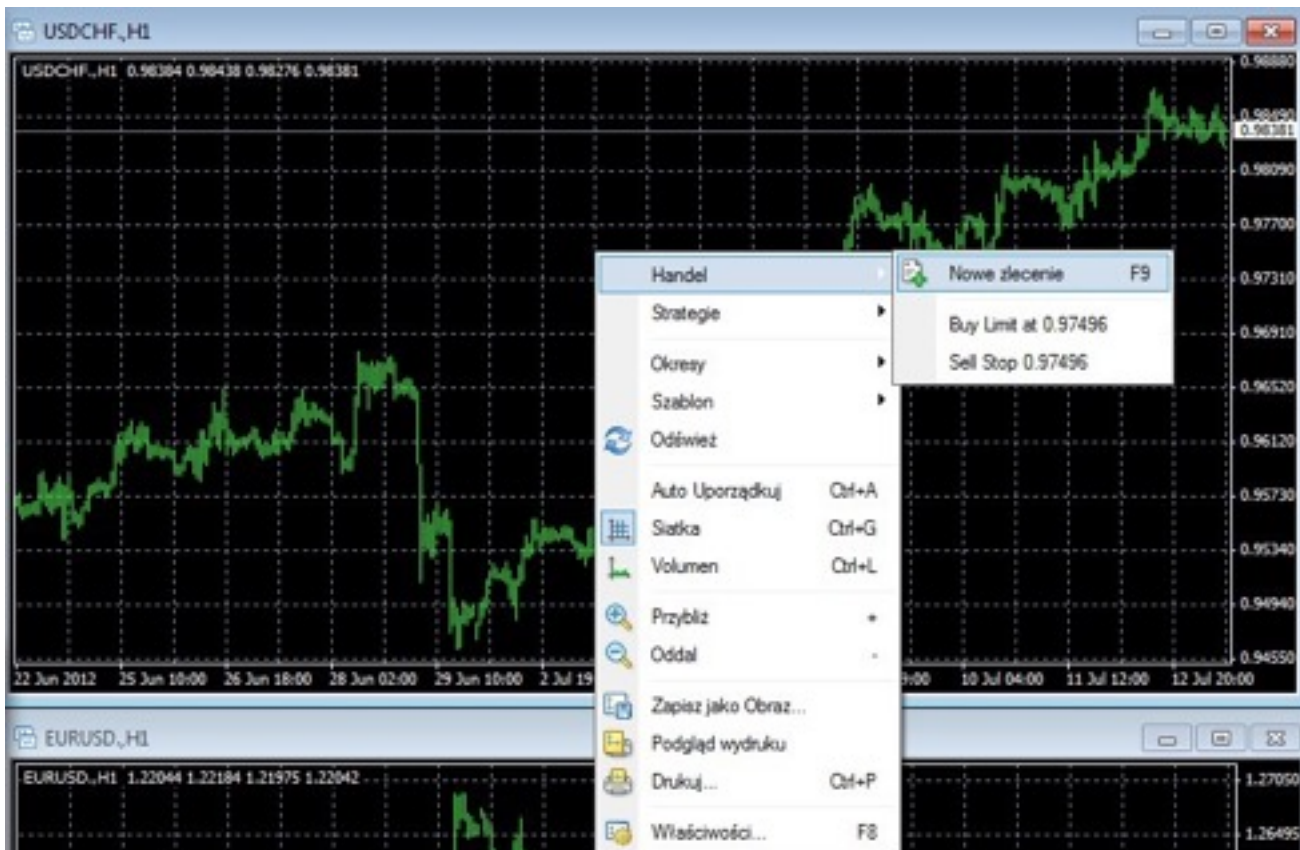


Metoda 4

Na pasku standard (widok włączyć pasek standard) „Nowe Zlecenie”

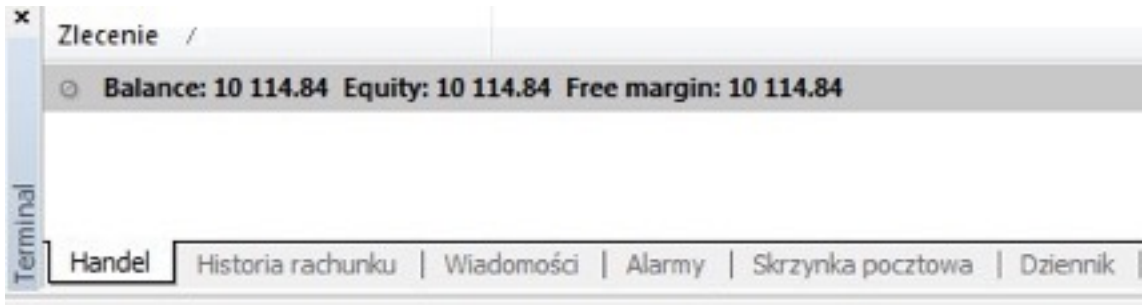
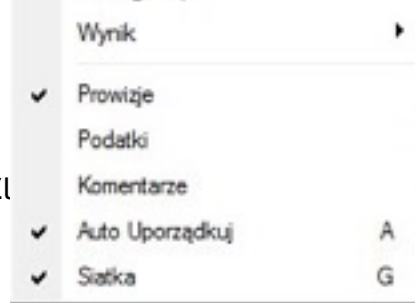
Metoda 5

Okno Wykresu handel „Nowe Zlecenie”





prawy przycisk myszy „Nowe Zl



Metoda 7

Użyj przycisku F9

Metoda 8

Handel One Click Trading - skrót klawiszowy ALT + T

Okno One Click Trading umożliwia zawieranie transakcji po cenie rynkowej za pomocą jednego przyciśnięcia

myszką. Okno przedstawia dwa przyciski z czego jeden przedstawia cenę Bid dla zlecenia Sell (przycisk po lewej stronie) oraz

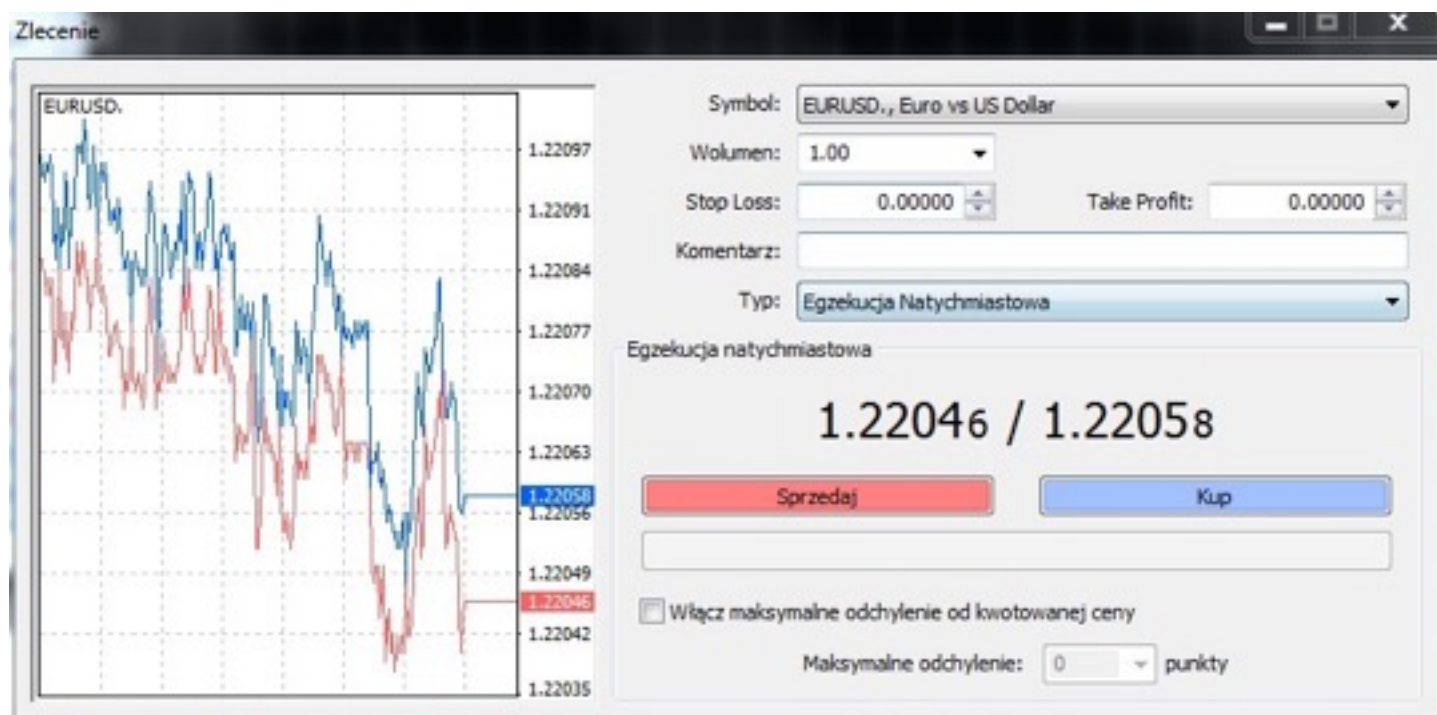
cenę Ask dla zlecenia Buy (po prawej stronie). Pomiędzy napisem SELL oraz BUY znajduje się pole do wpisania wielkości transakcji w lotach. Po wpisaniu odpowiednich parametrów i kliknięciu buy lub sell zlecenie pojawi się w oknie terminal..



Wpisanie wybranej wielkości w lotach w oknie One Click Trading zmieni również parametr otwieranej pozycji dla zleceń oczekujących otwieranych bezpośrednio z wykresu. Sytuacja przedstawiona jest na wykresie powyżej.

Przed zawarciem pierwszej transakcji tą metodą niezbędne jest wyrażenie zgody na ten rodzaj wykonywanych zleceń. Opcję włączenia lub wyłączenia usługi One Click trading można później znaleźć wybierając zakładkę -> Narzędzia -> Opcje -> Handel -> One Click Trading.

Otwieranie pozycji- zlecenie natychmiastowe:

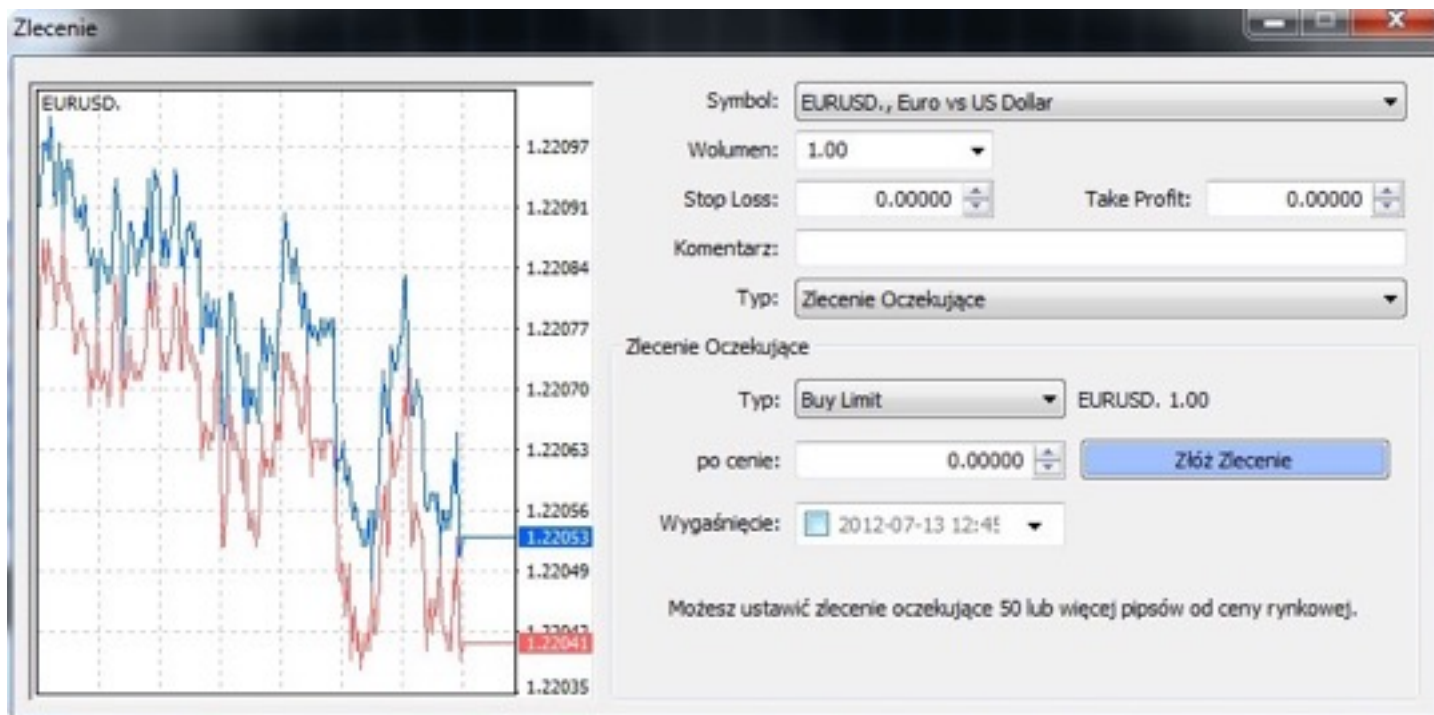


Funkcja „Nowe Zlecenie”

Parametry zlecenia:

- **Volumen** (minimalna wartość 0,01 lota)
- **Stop Loss** (maksymalna akceptowalna strata)
- **Take Profit** (docelowa wartość, przy której pozycja jest automatycznie zamykana w zysku)
- **Dwa kwotowania:** sprzedaj, kup
- **Włącz maksymalne odchylenie od kwotowanej ceny** (w przypadku nagłych ruchów na rynku, transakcja w najgorszym wypadku zostanie zawarta po cenie, która może różnić się o liczbę pipsów określoną w Maksymalnym odchyleniu)

Składanie zleceń oczekujących:



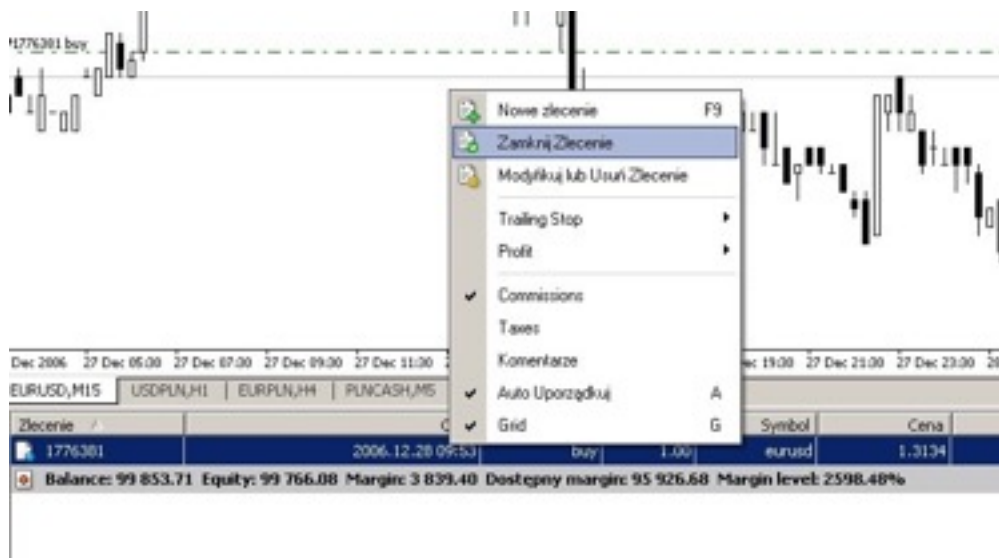
- 1) Funkcja „Nowe Zlecenie” (analogicznie do zleceń natychmiastowych);
- 2) Typ „Zlecenie oczekujące”.

Parametry zlecenia:

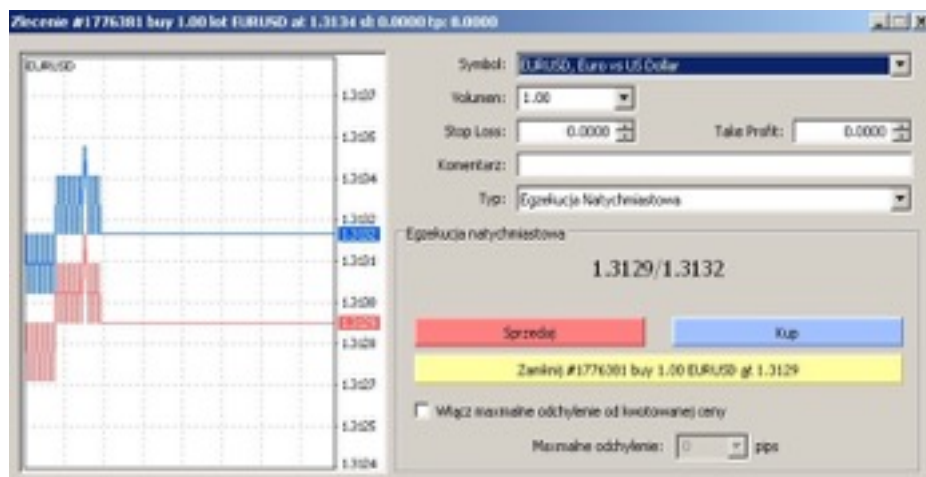
- „Po cenie” - cena, po jakiej dojdzie do realizacji zlecenia
- „Wygaśnięcie” - czas, po którym zlecenie wygaśnie.

Zamykanie pozycji:

- 1) Kliknij prawym klawiszem myszy, gdy kursor jest na pasku otwartego zlecenia.
- 2) Następnie wybierz funkcję „Zamknij Zlecenie”



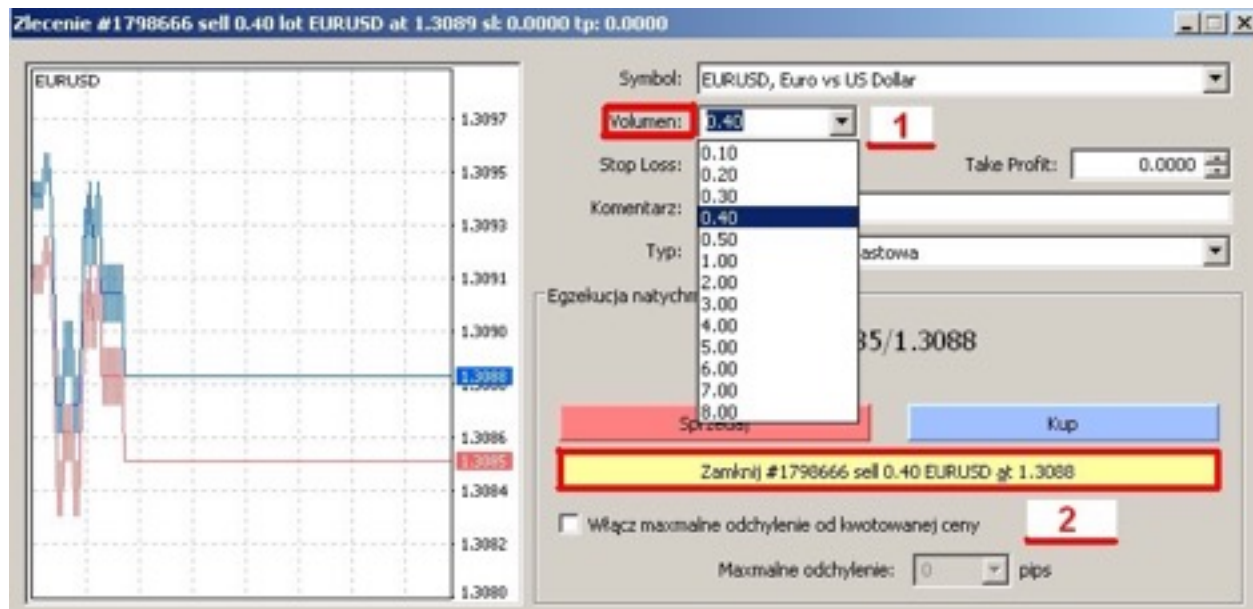
Uwaga: Zamykamy zlecenie za pomocą funkcji „Zamknij”, a nie za pomocą zlecenia odwrotnego!!!



Częściowe zamykanie
pozycji:

Procedura jak w przypadku zamykania całej
pozycji.

1. Ustaw wielkość Volumenu, która ma być zamknięta.
2. Wybierz „Zamknij”.



Podstawowym rodzajem zlecenia pozwalającego kupić lub sprzedać instrument finansowy jest zlecenie rynkowe polegające na kupnie lub sprzedaży kontraktu po bieżącym kursie rynkowym. Zawieranie transakcji na rynku OTC, a w szczególności na internetowych platformach obrotu, niekoniecznie jednak musi następować za pomocą zawarcia transakcji na rynku po aktualnym kursie. Transakcji można również dokonywać za pomocą zleceń warunkowych, z limitem ceny/kursu. Możliwość ta uwalnia inwestora od konieczności stałego śledzenia rynku i przenosi to obciążenie na system transakcyjny. Zlecenia warunkowe pozwalają na otwarcie lub zamknięcie pozycji po cenie ustalonej przez inwestora i wykonywane są w przypadku, gdy zajdą przewidziane przez inwestora warunki rynkowe. Składanie, modyfikowanie i kasowanie zleceń możliwe jest tylko podczas godzin handlu danego instrumentu.

Zlecenia otwierające pozycje - na platformie MetaTrader mają dwa warianty, wybierane podczas składania „Nowego Zlecenia” w polu „Typ”:

1) **Zlecenia Natychmiastowe**

Ten rodzaj zlecenia charakteryzuje się tym, że realizacja transakcji następuje natychmiast, po kliknięciu klawisza „Kup” bądź „Sprzedaj” - jeżeli podana cena nam odpowiada, należy kliknąć odpowiednią dyspozycję. Po akceptacji zlecenia pojawia się komunikat, że zlecenie zostało zrealizowane i dane tego zlecenia pojawiają się w

„Terminalu” w zakładce „Handel”, powyżej paska wartości Saldo rachunku, Saldo rejestru operacyjnego;

2) Zlecenia

oczekujące

Na platformie MetaTrader dostępne są 4 rodzaje zleceń oczekujących. Ich realizacja następuje dopiero, gdy wybrana przez nas cena pojawi się na rynku.

Typy zleceń oczekujących:

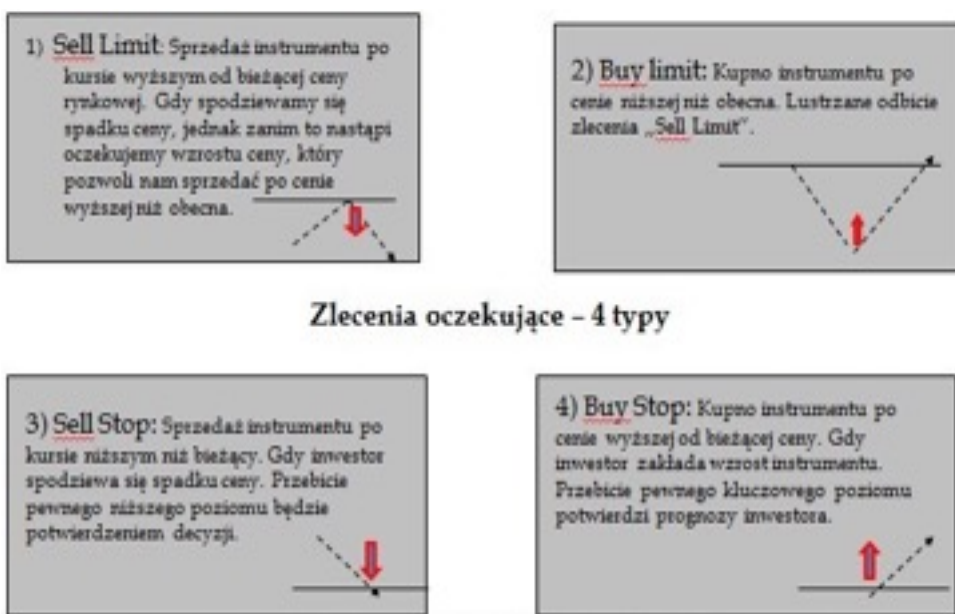
Buy Limit - polega na kupnie danego instrumentu po cenie niższej niż obecna. Z tego zlecenia skorzysta inwestor, gdy spodziewa się wzrostu ceny danego instrumentu, jednak zanim to nastąpi przewiduje jego spadek. Ten spadek pozwoli mu kupić go taniej, niż po bieżącej cenie, w chwili składania zlecenia;

Sell Limit - sprzedaż instrumentu po kursie wyższym od bieżącej ceny rynkowej. Jest to lustrzane odbicie zlecenia Buy Limit, ale dotyczy sprzedaży. Wykorzystanie tego zlecenia ma zastosowanie, gdy spodziewamy się spadku ceny danego instrumentu, jednak zanim to nastąpi przewidujemy wzrost jego ceny. Ten wzrost pozwoli nam sprzedać po cenie wyższej niż obecna, w chwili składania zlecenia;

Buy Stop - kupno instrumentu po kursie wyższym od bieżącej ceny. Inwestor stosuje to zlecenie gdy zakłada wzrost ceny instrumentu. Przebicie pewnego górnego poziomu potwierdzi przewidywania inwestora co do dalszego wzrostu ceny instrumentu.

Sell Stop - sprzedaż instrumentu po kursie niższym niż bieżący. Inwestor stosując to zlecenie spodziewa się spadku ceny instrumentu, przebicie pewnego niższego poziomu upewni go co do podjętej decyzji. Realizacja tych zleceń następuje w momencie osiągnięcia przez rynek zdefiniowanych cen.

Po złożeniu dyspozycji zawierającej zlecenie oczekujące, to zlecenie pojawia się w „Terminalu” w zakładce „Handel”, poniżej paska Saldo rachunku, Saldo rejestru operacyjnego.



Zlecenia oczekujące - 4 typy

Zlecenia zamykające otwarte pozycje rynkowe - mamy do wyboru 3 typy:

zamknięcie pozycji po cenie rynkowej, czyli klikając na aktywne zlecenie prawym klawiszem myszy wybieramy opcję „zamknij zlecenie”, a następnie przyciskamy żółty klawisz „Zamknij”. Po tej operacji, zlecenie przechodzi do „Historii rachunku”;

zlecenie **Take Profit T/P**, na aktywnym zleceniu istnieje możliwość ustawienia T/P, czyli poziomu, przy którym

zyskowe zlecenie zostanie zamknięte na wyznaczonym przez nas poziomie. Poprzez dwukrotne kliknięcie myszy na polu T/P aktywnego zlecenia, bądź poprzez kliknięcie prawym klawiszem myszy na aktywne zlecenie i wyborze opcji „Modyfikuj Zlecenie” pojawi się okno do ustawienia T/P oraz S/L (omówiony w następnym punkcie). Gdy rynek osiągnie wyznaczony przez nas poziom, transakcja zostanie zamknięta automatycznie i wszelkie informacje o niej można oglądać w „historii rachunku”.

zlecenie
inwe

akceptowanej przez
puszczenia co do
kierunku rynku, ale nie jest pewien, może ustawić S/L w celu ograniczenia straty, gdyby jego
przypuszczenia nie sprawdziły się. Funkcję S/L aktywuje się w tym samym polu co zlecenie T/P.

Stop Loss (Zlecenie obronne):

zamknie automatycznie pozycję z
akceptowalną przez inwestora
stratą.

Cel: ograniczenie straty.

Take Profit (Realizacja zysku):

Wyznaczony przez
inwestora poziom, przy
którym zlecenie
zostanie zamknięte z
zyskiem.

Cel: realizacja
zysków.

T/P oraz S/L można ustawić przed wejściem w transakcję oraz w jej trakcie. Ważne jest, aby pamiętać o dwóch kwestiach - odpowiednim dopasowaniu T/P i S/L tzn. w przypadku długiej pozycji, czyli zakupu instrumentu, T/P ustawiamy powyżej ceny bid, a S/L poniżej, a w przypadku krótkiej pozycji, czyli sprzedaży, T/P ustawiamy poniżej ceny ask, a S/L powyżej; kwestia druga na rachunku Basic T/P i S/L muszą być odpowiednio oddalone od bieżącej ceny. Różne instrumenty mają inne poziomy, od których można ustawić poziom T/P i S/L. W przypadku EUR/USD poziom T/P i S/L musi być oddalony od bieżącej ceny o 5 pipsów. Dla innych rachunków zlecenia możemy ustawiać bez ograniczeń w stosunku do ceny rynkowej.

Przykład

Inwestor spodziewa się umocnienia EUR wobec USD. Dokonuje on zakupu EUR/USD przy obecnym kursie EUR/USD

1,2700. Inwestor przykładowo ustawia jednocześnie T/P na poziomie 1,2775 oraz S/L na poziomie 1,2650.

W przypadku sytuacji, gdzie inwestor zakłada osłabienie EUR wobec USD, dokonuje on sprzedaży EUR/USD po cenie

1,2700. W tej sytuacji T/P należy ustawić poniżej tej ceny np. 1,2600, a S/L powyżej np. 1,2750.

MetaTrader pozwala na ustawienie sekwencji zleceń, pozwalających otworzyć i zamknąć pozycję wg z góry ustalonych cen - np. przy podawaniu poziomów otwarcia pozycji (w ramach zleceń oczekujących), możemy jednocześnie ustawić poziom T/P oraz S/L. Po zrealizowaniu zlecenia oczekującego, S/L albo T/P zamkną transakcję, jeżeli zostanie osiągnięty wyznaczony poziom.

Zlecenia podczas trwania sesji są realizowane po cenie rynkowej.

Jednak w określonych warunkach rynkowych realizacja może zostać wykonana po cenie mniej lub bardziej korzystnej niż wynikałoby to ze zlecenia Klienta. Dotyczy to w szczególności momentu otwarcia rynku na początku tygodnia oraz codziennego otwarcia sesji dla danego rynku - kiedy pojawiają się luki cenowe (tzn. różnice pomiędzy ceną zamknięcia instrumentu z poprzedniej sesji a ceną otwarcia na sesji bieżącej).

W takiej sytuacji zlecenie zostanie zrealizowane na pierwszym możliwym do realizacji poziomie po otwarciu rynku. Ten poziom może być mniej lub bardziej korzystny dla klienta niż poziom ustalony w zleceniu - będzie to jednak pierwszy dostępny poziom cenowy po otwarciu rynku, podobnie jak giełdowy Stop Loss PKC realizowany na otwarciu sesji.

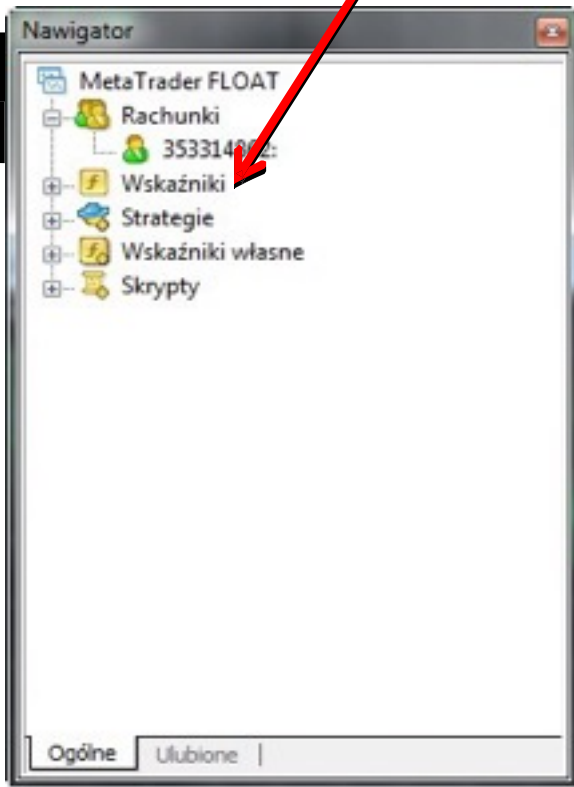
Platforma Meta Trader umożliwia ustawianie zleceń oraz modyfikowanie ich za pomocą przesuwania danych poziomów bezpośrednio na wykresie.

Dzięki temu mamy możliwość dodania zlecenia Stop Loss oraz Take Profit na otwartej pozycji w mgnieniu oka. W tym celu należy kliknąć lewym przyciskiem myszy na zieloną przerywaną linię przedstawiającą otwartą pozycję i przesunąć ją w górę lub w dół. Dla otwartej pozycji długiej przesunięcie linii w dół umożliwi ustawienie zlecenia Stop Loss. Przesunięcie linii do góry naniesie nam poziom Take Profit w wyznaczonym miejscu. Dla pozycji krótkiej zlecenie Stop Loss pojawi się przy przesunięciu do góry, Take Profit dla przesunięcia na dół.

W ten sam sposób możemy przesuwać zlecenia oczekujące oraz w prosty sposób zabezpieczać zyski na otwartych pozycjach.

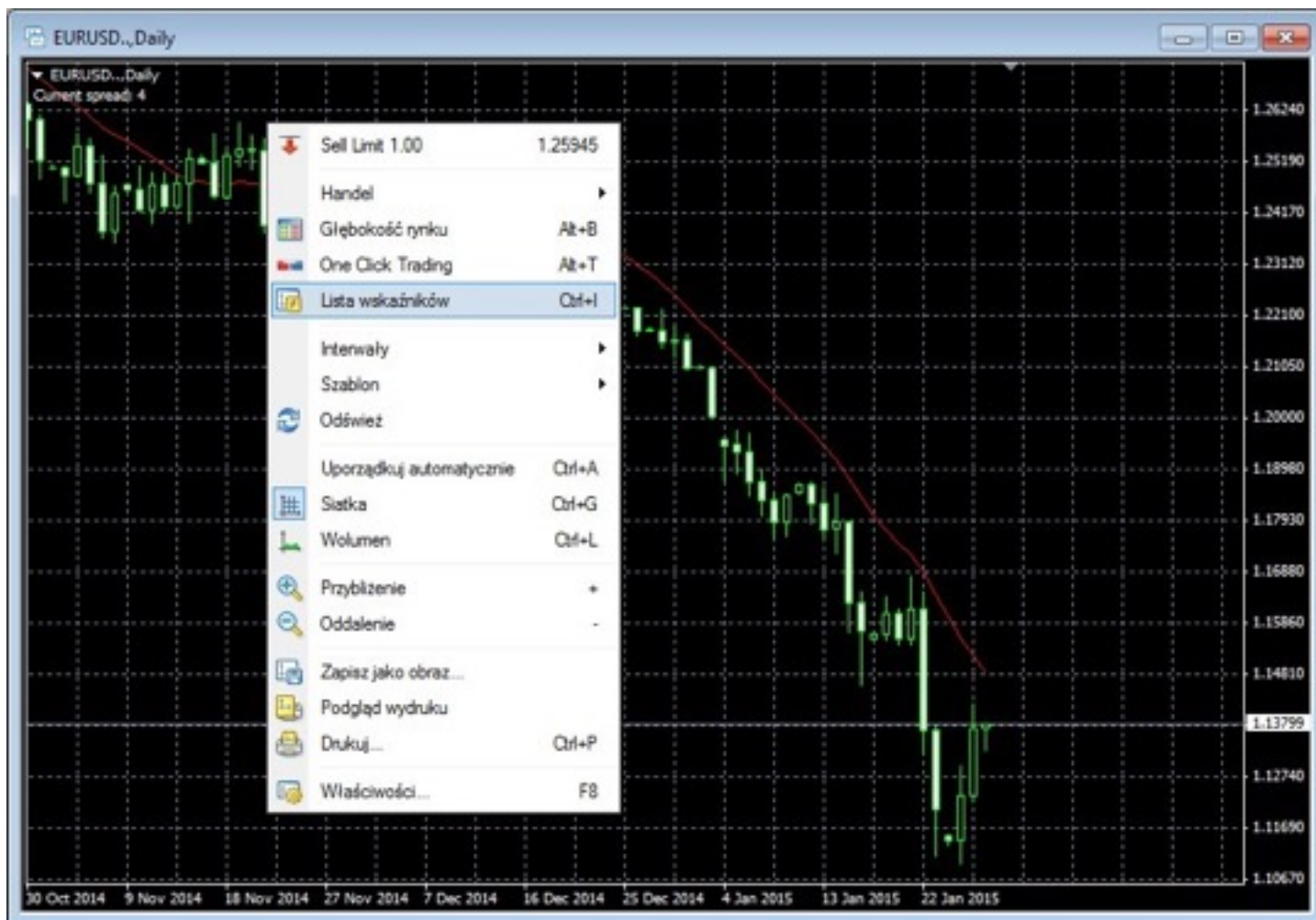


Dodatkowo przesuważąc zlecenia Take Profit oraz Stop Loss po lewej stronie możemy zauważyć ile wyniesie oczekiwany zysk lub strata w walucie depozytowej oraz w pipsach. Podobny efekt uzyskamy, gdy najedziemy muszką na zlecenie T/P lub S/L.



w profesjonalne narzędzia do analizy
znajdziemy je w sekcji Navigator.

Wskaźniki możemy też dodawać i zmieniać, aby mieć szybki dostęp do najbardziej nas interesujących. Wystarczy kliknąć prawym klawiszem myszy na wykresie i wybrać zakładkę „Lista wskaźników”, wtedy pojawi się on od razu na wykresie.



Możemy też używać bardziej zaawansowanych narzędzi analitycznych. Wystarczy, że klikniemy Wstaw na pasku narzędzi. Dostępne są proste linie, linie trendu, narzędzi kątowych a także zaawansowane narzędzia takie jak linia, wachlarz czy siatka Gann'a, zniesienie Fibonacciego, narzędzie Andrews'a Pitchforka i wiele innych.



Eksportowanie danych historycznych

Dane historyczne

Istnieje możliwość eksportu historycznych danych transakcyjnych do programu *MetaStock*. Aby dokonać konwersji należy:

- otworzyć okno: *Narzędzia/Historia*.
- w polu *Rynki* wyświetlone są dane dla otwartych przez użytkownika wykresów.
- dwukrotne kliknięcie na wybranym rynku pozwala na wyświetlenie w dolnej części okna danych w postaci tekstowej
- opcja *Eksportuj* zapisuje dane z wybranego rynku w postaci pliku. Dla konwersji do programu *MetaStock* należy zapisać plik na dysku lokalnym w formacie *.prn
- konwersję pliku *.prn do formatu *MetaStocka* można przeprowadzić w sposób standardowy za pomocą programu *The Downloader*, wchodzącego w skład pakietu *MetaStock*. Należy zwrócić uwagę, aby *The Downloader* miał możliwość tworzenia nowych plików.

Dane Real-Time

Aby pobierać dane do programu *MetaStock* w czasie rzeczywistym z aplikacji *MetaTrader* należy:

- pobrać i zainstalować oprogramowanie pomocnicze, np. program *MetaServer RT*
 - w systemie *MetaTrader* w polu *Narzędzia/Opcje* należy zaznaczyć opcję *Umożliw DDE*.
- Aplikacja powinna pozostać aktywna.

Konfiguracja programu *MetaServer RT*

- po uruchomieniu programu *MetaServer RT* należy kliknąć ikonę "+" lub wybrać prawy przycisk myszy i opcję *Add Symbol*
- w zakładce *Symbol Configuration* w polach *Symbol* należy wpisać symbol wybranego rynku, np. *GBPUSD*
- w polu *Collection template* należy wybrać opcję *Forex*
- w zakładce *DDE Information* należy zaznaczyć opcję *Direct link*
- w polu *DDE Server* należy wpisać "MT4"
- w oknie dostępnym pod przyciskiem *Add Link* należy wybrać opcję np. *Bid* lub *Ask*, w polu *DDE Topic* dostępne są opcje *High/Low/Bid/Ask*, w polu *DDE Item* należy wpisać symbol rynku.
- opcjonalnie można wybrać w zakładce *Data* opcję: *Calculate Trade price as: (Ask+Bid)/2*. Wybranie tej opcji pozwala na wyświetlanie w programie *MetaStock* danych identycznych z wykresami systemu *X-Trader 4.0*
- po zakończeniu operacji należy nacisnąć przycisk *OK*.

aktualną konfigurację programu *MetaServer RT* można zapisać w polu *File/Save As*

program rozpocznie pobieranie danych po naciśnięciu ikony z symbolem trójkąta w kolorze zielonym - lub opcji

Data Collection/Start Data Collection

Konfiguracja programu *MetaStock*

należy przeprowadzić instalację programu *MetaStock* z dysku instalacyjnego, w oknie *Select Real-time Vendor*

należy wybrać opcję *Signal(Broadcast Version)*

po instalacji programu należy z grupy *Equis International* uruchomić program *Equis Real-Time Configuration*

w zakładce *Data Options* opcje *Replace vendor-supplied times with computer system time* oraz *Adjust data record time (hours)* powinny być odznaczone

należy uruchomić program *The Downloader* i wybrać opcję *File/New/Security*

w oknie *New Security* w polu *Name* należy wpisać nazwę wybranego instrumentu - np. *GBPUSD*
przyciskiem *OK* należy potwierdzić dokonane zmiany w ustawieniach

po uruchomieniu programu *MetaStock* dane z rynku będą aktualizowane w czasie rzeczywistym.

Klawisze lub ich kombinacje pozwalające na szybkie wykonywanie poleceń, bez konieczności używania menu i pasków narzędzi:

"←" – przewija wykres w lewo;
"→" – przewija wykres w prawo;
"↑" – szybko przewija wykres w lewo lub w górę(jeżeli włączone jest skalowanie wykresu); "↓" szybko przewija wykres w prawo lub w dół(jeżeli włączone jest skalowanie wykresu); **Numpad 5** – przywraca pionową skalę wykresu, jeżeli została ona wcześniej zmieniona; **Page Up** – szybko przewija wykres w lewo;
Page Down – szybko przewija wykres w prawo;
Home – przesuwa wykres do jego początku;
End – przesuwa wykres do ostatniego notowania; "-" – oddala wykres;
"+" – przybliży wykres;
Delete – usuwa wszystkie, zaznaczone na wykresie obiekty;
Backspace – usuwa ostatni, nałożony na wykres obiekt;
Enter – otwiera/zamyka okno szybkiej nawigacji w oknie wykres;
Esc – zamyka okno szybkiej nawigacji;
F1 – otwiera „Tematy Pomocy”;
F2 – otwiera "okno Centrum Historii";
F3 – otwiera "okno Zmiennych Globalnych";
F4 – otwiera "Meta Edytora";
F6 – otwiera "okno Testera Strategii" ;
F7 – otwiera okno właściwości strategii automatycznych;
F8 – otwiera okno właściwości wykresu;
F9 – otwiera okno składania zleceń;
F10 –otwiera okno "Cen Popup" ;
F11 – otwiera/zamyka tryb pełnoekranowy;
F12 – przesuwa wykres o jedną świeczkę/słupkę w lewo;
Shift+F12 – przesuwa wykres o jedną świeczkę/słupkę w prawo;
Shift+F5 – otwiera poprzedni profil;
Alt+1 – zmienia aktywny wykres na wykres słupkowy ; **Alt+2** – zmienia aktywny wykres na wykres świecowy; **Alt+3** – zmienia aktywny wykres na wykres liniowy; **Alt+A** – kopiuje wyniki testów i optymalizacji;
Alt+W – otwiera okno zarządzania wykresami;
Alt+F4 – zamyka platformę MetaTrader;
Alt+Backspace lub **Ctrl+Z** – przywraca usunięty obiekt;
Ctrl+A – przywraca domyślne wielkości okna wykresu wskaźnika;
Ctrl+B – otwiera okno obiektów nałożonych na aktywny wykres;
Ctrl+C lub **Ctrl+Insert** – kopiuje zaznaczone;

Ctrl+E – włącza/wyłącza strategie automatyczne;
Ctrl+F – otwiera krzyżyk;
Ctrl+G – nakłada/zdejmuje linie siatki na wykresie; **Ctrl+H** – odkrywa/ukrywa linię OHLC na wykresie; **Ctrl+I** – otwiera okno wskaźników;
Ctrl+L – pokazuje/ukrywa wolumen;
Ctrl+P – drukuje wykres;
Ctrl+S – zapisuje wykres w pliku o rozszerzeniu .csv , .prn , .htm;
Ctrl+W lub **Ctrl+F4** – zamyka okno wykresu;
Ctrl+Y – nakłada/ukrywa sparatory okresu na aktywny wykres;
Ctrl+Z lub **Alt+Backspace** – przywraca usunięty wykres;
Ctrl+D – otwiera/zamyka okno danych;
Ctrl+M – otwiera/zamyka okno rynek;
Ctrl+N – otwiera/zamyka okno nawigator ; **Ctrl+O** – otwiera okno opcji;
Ctrl+R – otwiera/zamyka okno testera strategii ; **Ctrl+T** – otwiera/zamyka okno terminala ; **Ctrl+F5** – przetacza na kolejny profil ;
Ctrl+F6 – aktywuje okno następnego wykresu;
Ctrl+F9 – otwiera okno zawierania transakcji;

Możliwe jest także ustawienie własnych klawiszy skrótów za pomocą zakładki „Ustaw skrót klawiszowy” w menu Nawigatora.